

平成 年 月 日

公益社団法人 広島安芸法人会 御中

会社名

代表者氏名

⑩

## 入 会 申 込 書

公益社団法人 広島安芸法人会 に入会の申し込みをいたします。

記

会社所在地	〒 ー					
フリガナ						
会社名						
代表者氏名						
資本金				会社設立日	年 月 日	
事業種目						
電話・FAX番号	TEL			FAX		決算月 月
摘要	入会する法人が支店・営業所等の場合の本店所在地・会社名					
	法人会から文書をお送りする場合の便利な所在地があれば記してください。					
	グループ法人の所在地・会社名 代表者名					
紹介者氏名						
事務局	処理年月日	認印	会員	支部	年会費額	支部通知日
処理欄			番号		円	

個人情報の取り扱いについて

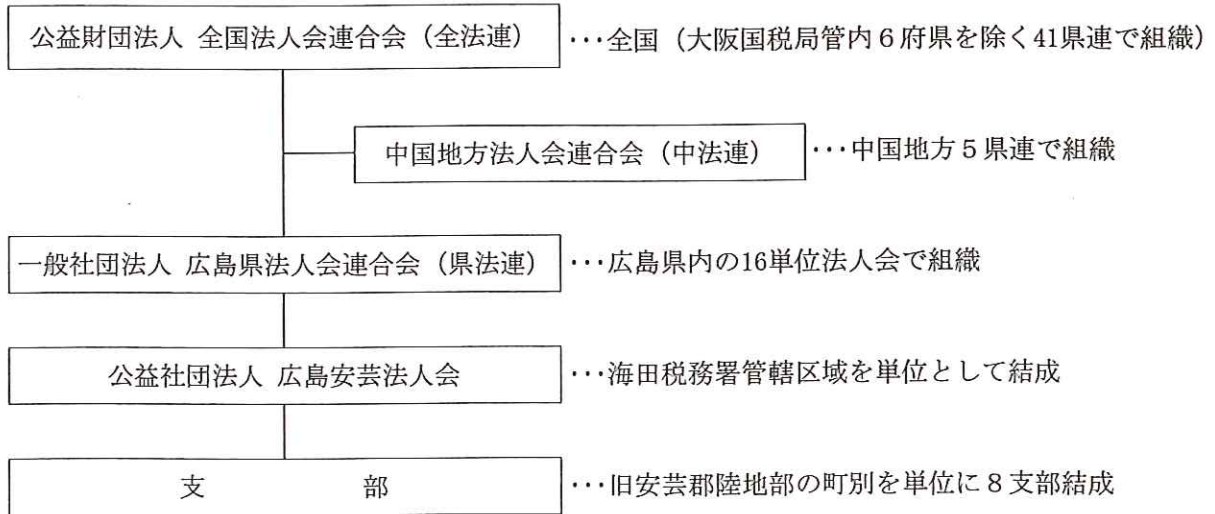
当会は、会員企業に係る「個人情報」を、研修会・諸会議、各種行事の開催通知、機関誌等の送付並びに福利厚生制度のご案内など、本会の事業活動のために利用し、それ以外の目的で利用することは一切ございません。

「個人情報取扱いに関するポリシー」に同意いただけない場合、また、お届けいただいた個人情報の開示、訂正等のお問い合わせは、下記までお願いいたします。

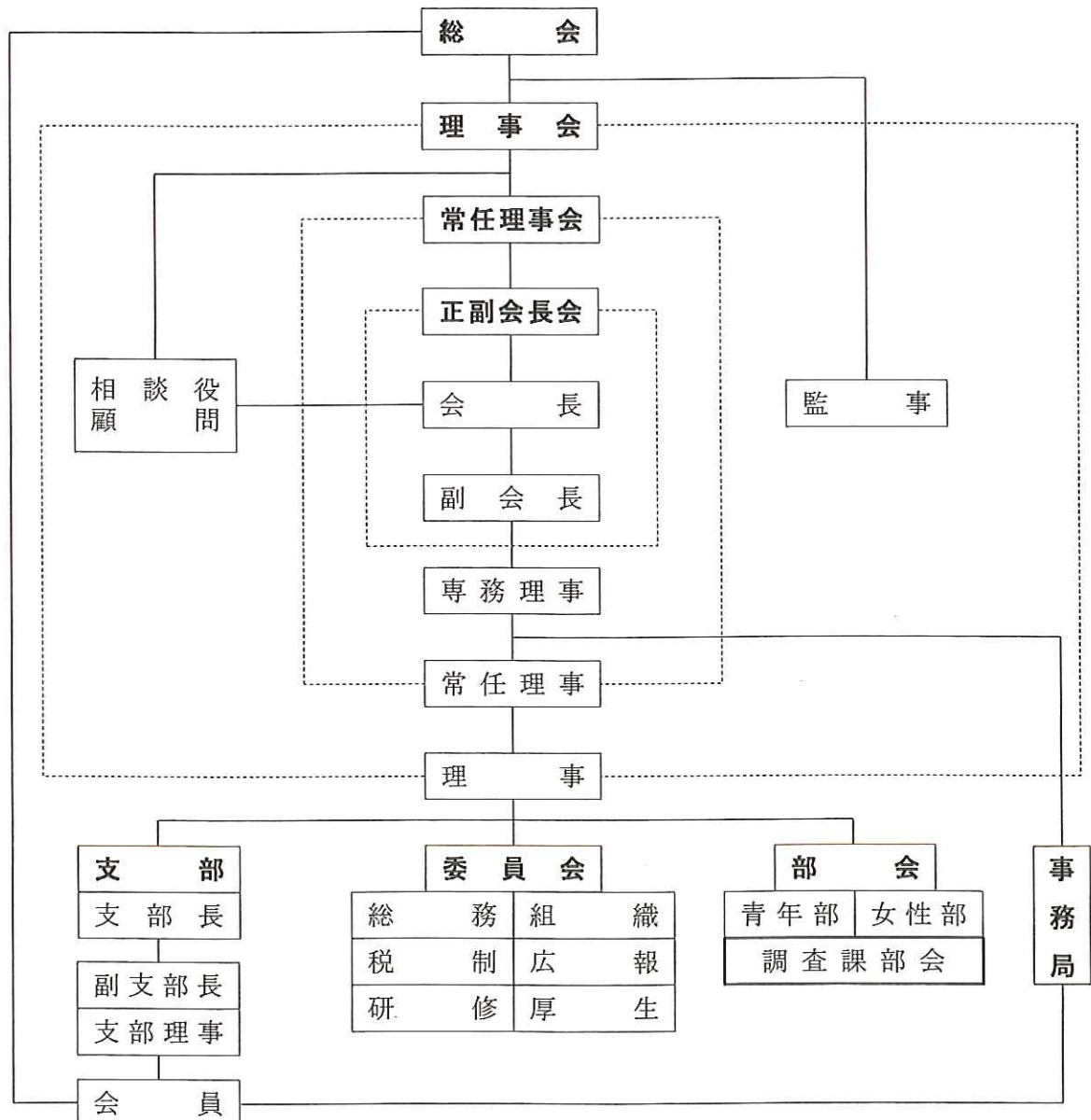
公益社団法人 広島安芸法人会 事務局

# 法人会のしおり

## 《法人会の組織》



## 《公益社団法人 広島安芸法人會の機構》



# 公益社団法人 広島安芸法人会会費について

## 1 正会員会費（総会議決権有）

資本金別	500万円まで	500万円超 1,000万円まで	1,000万円超 5,000万円まで	5,000万円超	法人の支店 営業所等
年会費	6,000円	9,000円	13,000円	19,000円	5,000円

海田税務署管内に所在し（所在していた法人を含む。）又は事業所を有する法人、同組合等で、本会の目的及び事業に賛同して入会した法人

## 2 準会員会費（総会議決権無）

同族（グループ）法人・関連法人	一律 1,000円
-----------------	-----------

本会の目的及び事業に賛同して入会した正会員の同族会社及び関連法人

- ① 同族（グループ）法人とは、二以上の法人の代表者が同一の場合及び実質的に同一の場合
- ② 関連法人とは、資本金が同一系列間にある法人
- なお、必要と認められる場合を除き、原則として同族（グループ）法人・関連法人には機関紙「ほうじん」等の配布を省略することとする。

## 3 賛助会員会費（総会議決権無）

所在地外法人	20,000円	個人	2,000円
--------	---------	----	--------

本会の事業を賛助するため入会した法人または個人

## 4 特別会員（総会議決権有）

年会費	50,000円
-----	---------

上記会費規定は、平成15年5月19日開催の通常総会において承認され、平成25年4月1日（付）公益社団法人認定移行時に認定されたものです。

## ※ 会費振込先

取扱銀行名	支店名	種別	口座番号
広島市信用組合本支店	海田支店	普通	0602227
呉信用金庫本支店	矢野駅前支店	普通	390674
安芸農業協同組合本支店	海田市支店	普通	0823822
広島信用金庫本支店	海田支店	普通	0094990
広島県信用組合本支店	海田支店	普通	22414
信用組合広島商銀本支店	海田支店	普通	11844
広島銀行本支店	海田支店	普通	0277690
もみじ銀行本支店	海田支店	普通	0475944
西京銀行本支店	海田支店	普通	0058074
口座名義	公益社団法人 広島安芸法人会（コウエキヤクダンホクジン ヒロシマアキホクジンカイ）		